

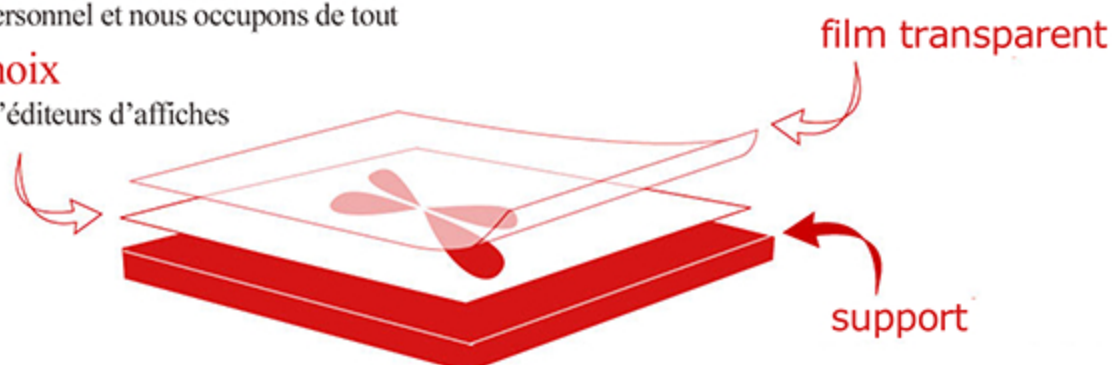
Transferts sur toile, bois, alu, et autres supports

Image personnelle

Apportez tout document personnel et nous occupons de tout

Affiche de votre choix

Consultez nos catalogues d'éditeurs d'affiches

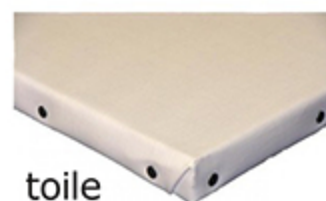


Apparu en France il y a moins de vingt ans, ce procédé appelé "laminage" est très développé en Amérique du Nord, particulièrement au Canada.

La technique consiste -à l'aide d'une presse- à protéger un visuel sous un film en utilisant divers supports.

Caractéristiques

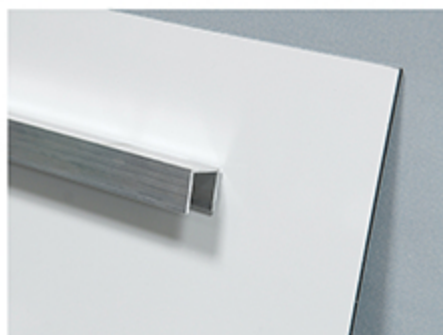
- * Design moderne
- * Choix de 3 finitions : mat, satiné ou brillant
- * Coloris du chant à la demande
- * Capacité de traiter de très grands formats
- * Résistance à l'humidité, nettoyable



toile

Applications

- * Décoration murale
- * Expositions
- * Stands
- * Signalétique
- * Cadeaux...

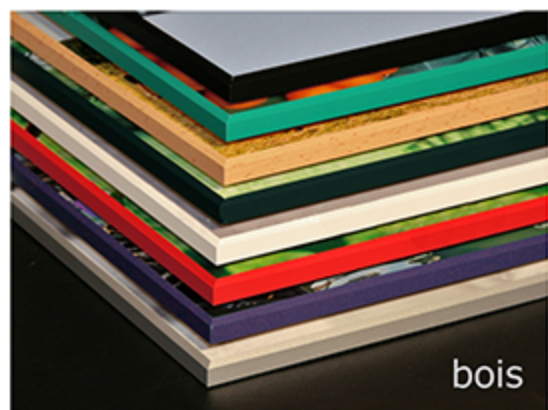


alu



SUPPORTS

- * Toile de peintre montée sur chassis
- * Bois : Médium de 3 à 30 mm
- * Dibond aluminium de 2 à 4 mm
- * Flush 30 mm
- * Encadrement
- * PVC blanc ou couleur de 1 à 10 mm
- * Altuglas incolore, blanc ou couleur de 3 à 10 mm
- * Biplax polypro alvéolaire de 3 à 10 mm
- * Carton-plume 5 ou 10 mm



bois